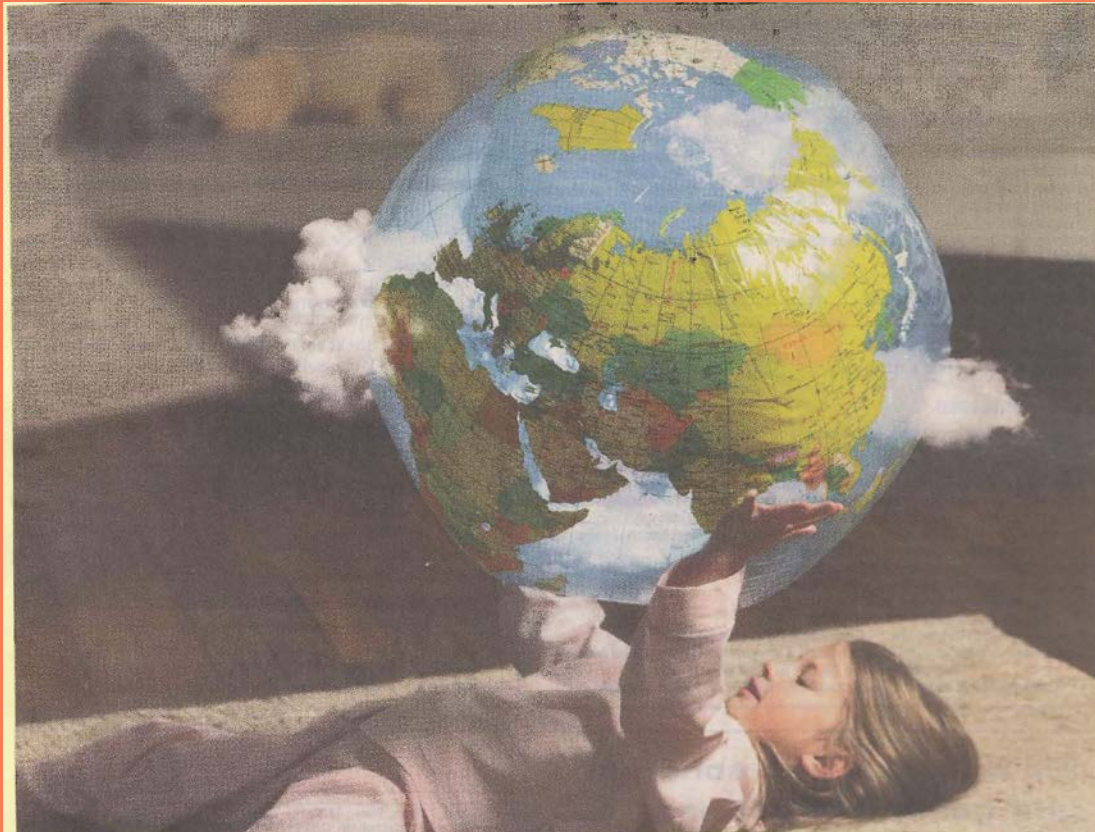
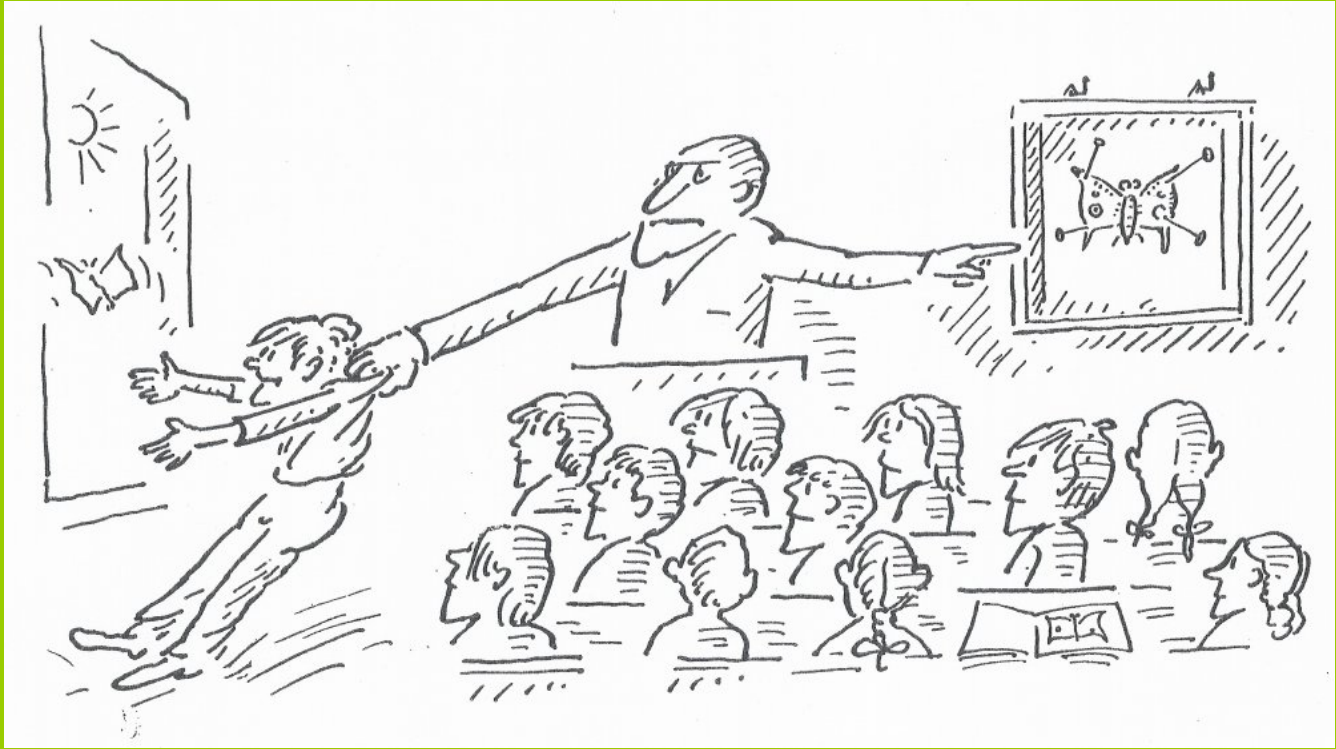


Lernbereich Sachunterricht



Für das Studium des Lernbereichs
Sachunterricht gibt es keine
besonderen
Zulassungsbedingungen und keine
Aufnahmeprüfung

Herzliche Willkommen!



Lernbereich Sachunterricht

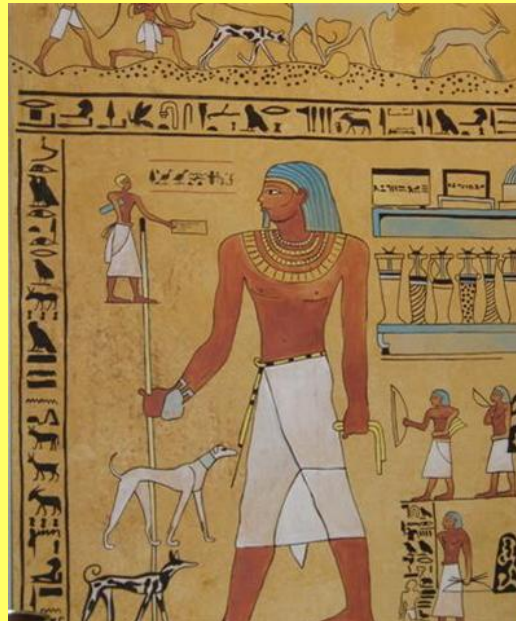
INHALTE

Der Sachunterricht umfasst
fünf verschiedene
fachliche Perspektiven

Lernbereich Sachunterricht

INHALTE

Historische Perspektive (Geschichte)



Lernbereich Sachunterricht

INHALTE

Sozialwissenschaftliche Perspektive (Politik, Soziologie, Ökonomie)



Lernbereich Sachunterricht

INHALTE

Geografische Perspektive (Geografie)



Lernbereich Sachunterricht

INHALTE

Naturwissenschaftliche Perspektive (Biologie, Chemie, Physik)



Lernbereich Sachunterricht

INHALTE

Technische Perspektive (Technik)



Inhalte im Studium des Lernbereichs

- **Grundlagen der Didaktik des Sachunterrichts**
(Einführungsveranstaltung Sem A)
- **Vertiefung ausgewählter Perspektiven des Sachunterrichts** (Sem B)
- **Praxisbezogene Arbeit** (Sem C) in **Kooperation mit Grundschulen**

Lernwerkstatt Sachunterricht – Kooperation mit Hamburger Grundschulen

- Grundschule Hoheluft
- Grundschule Rellinger Straße

Inhalte und Arbeitsformen im Sachunterricht

- Lernangebote im Spannungsfeld von Erfahrungen und Interessen der Kinder und Fachperspektiven
- Vorstellungen und Konzepte der Kinder und fachbezogenes Wissen und fachbezogene Kompetenzen sind miteinander zu vermitteln
 - Fragen der Kinder als Ausgangspunkt für Lernprozesse
 - Forschendes Lernen
 - Handlungsorientierte Arbeitsformen

Inhalte und Arbeitsformen im Studium des Lernbereichs

- Verbindung von Theorie und Praxis
- Projektorientierte Arbeitsformen
- Entwicklung von Lernarrangements und deren Erprobung und Reflexion

Steinzeitprojekt an der Grundschule Hoheluft



Forschendes Lernen



Besondere Schwerpunkte im Studienangebot

- Forschendes Lernen
- Philosophieren mit Kindern
- Outdoor Education
- Außerschulisches Lernen
- Bildung für nachhaltige Entwicklung
- Digitales Lernen

AUFBAU DES STUDIUMS

1. Semester (Wintersemester)

- **Seminar A (2 SWS)**

2. Semester (Sommersemester)

- **Seminar B (2 SWS)**

- **Seminar C mit Praxisbezug (3 SWS)**

MODULABSCHLUSSPRÜFUNG

Portfolio oder Hausarbeit

Sachunterricht wird nur im Bachelor studiert. Im Master kann Sachunterricht im Rahmen des Kernpraktikums Grundschule belegt werden.

Es besteht die Möglichkeit der Anfertigung einer Masterarbeit im Sachunterricht.

Für weitere Fragen wenden Sie sich bitte an
Kerstin.Michalik@uni-hamburg.de

Vorbereitungsdienst für das **Lehramt Primar- und Sekundarstufe in Hamburg**

Die Bezugswissenschaften des Sachunterrichts sind Grundlage für die Zuordnung zum Fachseminar Sachunterricht in der 2. Phase der Ausbildung (*unabhängig vom Studium des Lernbereichs Sachunterricht!*)

- Geografie
- Geschichte
- Soziologie/Politik
- Technik
- Biologie
- *Physik und Chemie gehören nicht hierzu! Diese Fächer werden den Fachseminaren für die Sekundarstufe zugeordnet!*

Zulassung zum Vorbereitungsdienst im **Lehramt an Grundschulen in Schleswig Holstein**

1. Beide Unterrichtsfächer müssen Ausbildungsfächer sein
 - Deutsch, Mathematik, Englisch, Sport, Ev. Religion, Kath. Religion, Musik, Kunst, Technik, Textillehre, Philosophie, Dänisch, Heimat- , Welt- und Sachunterricht (HWS)
2. Ein Unterrichtsfach ist Ausbildungsfach und
 - das zweite Unterrichtsfach stammt aus der Gruppe der den Sachunterricht vertiefenden Fächer: Biologie, Chemie, Physik, Sozialwissenschaften, Geschichte, Geografie **und** wurde **in Kombination mit dem Lernbereich Sachunterricht** studiert

Bei Rückfragen zum Referendariat erteilt das Zentrum für
Lehrer*innenbildung Hamburg weitere Auskünfte

sekretariat@zlh-hamburg.de